

軽費老人ホームB型 札幌市琴寿園

札幌市琴寿園

住み慣れた地域で、安心した生活を営むことができるように、町内会や地域施設との交流を深め、地域と共に歩む高齢者施設を目指しています。

施設の概要

名称	軽費老人ホームB型 札幌市琴寿園
設置者	札幌市
経営主体	社会福祉法人 神愛園
所在地	札幌市西区琴似2条3丁目1番25号
定員	50名 (単身部屋42室・二人部屋4室)
敷地面積	1,972 m ²
延床面積	1,515 m ²
協力病院	医療法人静和会 静和記念病院

入居要件

1. 60歳以上であること(但し、ご夫婦の場合はどちらかが60歳以上であること)
2. 札幌市に居住が1年以上であること(住民票が札幌市にあること)
3. 身寄りが無い、又は家族との同居が困難な方
4. 一定の所得に収入が満たない方
5. 自立して生活を営むことができる方

利用料

4月～10月	単身部屋	6,700円
	二人部屋	10,000円
11月～3月	単身部屋	15,500円
	二人部屋	18,800円

*冬季は暖房料(8,800円)が加算されています。

*1ヵ月の費用は、上記利用料+居室で使用した電気代、水道代、ガス代です。

*その他の生活に係る費用は、個人の管理となります。

申込手続き

直接当園にお申し込み下さい。(必要書類をご説明の上、お渡しいたします。)



居室空間

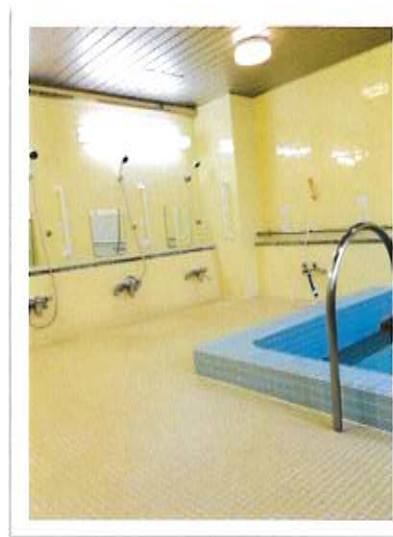
- 単身部屋 42室 6.0畳+台所 3.5畳/押入
- 二人部屋 4室 7.5畳+台所 6畳/押入



— 単身部屋 —



— 台所 —



— 浴室 —

施設での生活

自炊を原則として生活していただきます。

入居者は、就労しながら生計を維持することもできます。

職員(施設長、相談員、介護員)及び当直員が常駐しており、安心して生活出来ます。

外出、外泊、面会などは自由です。

健康増進の取り組み

入居者の健康の保持・増進を図るため、四季折々の行事や各種クラブ活動を提供しています。

ボランティア講師や医療機関による講演会を定期的で開催し、専門知識の習得・学びの機会を設けています。

お問い合わせ



011-641-6003



- 地下鉄（東西線）琴似駅下車 2番より徒歩5分
- JR線 琴似駅下車 徒歩10分

徒歩圏内に、地下鉄とJRの駅、バスターミナル、病院、銀行、郵便局、スーパーのほか区役所や区民センター等もあり大変利便性の高い場所に立地しています。

さっぽろしきんじゅえん
 軽費老人ホームB型 **札幌市琴寿園**
 〒063-0812 札幌市西区琴似2条3丁目1番25号
 ☎(011)641-6003 FAX(011)641-6094

— 社会福祉法人 神愛園 —

神愛園手稲 高齢者福祉総合施設
 特別養護老人ホーム神愛園手稲
 神愛園手稲高齢者居宅支援センター
 軽費老人ホームA型 星置ハイツ
 神愛園手稲サービスセンター
 小規模多機能型居宅介護 神愛園かなやま

神愛園清田高齢者福祉総合施設
 特別養護老人ホーム神愛園清田
 ケアハウスシャローム羊ヶ丘
 神愛園清田高齢者居宅支援センター